

Einbauanleitung
installation instruction

Art.-Nr.: **284320**
item#

Mazda 3 Navigationssystem



Blende der Lüftungsregler demontieren

Blech anlegen und umbiegen



Remove covering of ventilation controllers

Apply and bend metal plate



Konsole auf dem Lüftungsgitter positionieren



Position console on the ventilation frame



Blende wieder montieren



Reinstall cover



Änderungen vorbehalten

Subject to change

Kuda-Phonebase GmbH

Industriestraße 16
D-49401 Damme

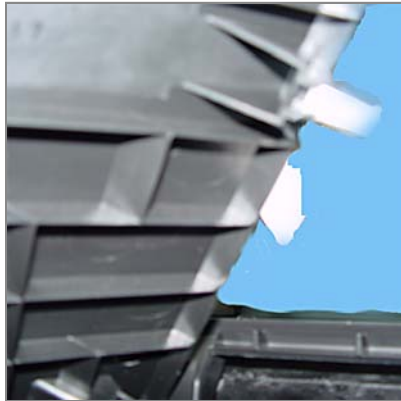
tel: +49 5491 9695 -0
fax: +49 5491 9695 -30

eMail: info@kuda-phonebase.de
net: www.kuda-phonebase.de

Instructions d'installation
instrucciones de instalación

art: **284320**

Mazda 3 Navigationssystem



Démontez l'écran des grilles de buse d'aération

Appuiez la tôle et la tordez



Desmonte el revestimiento de los reguladores de ventilación

Coloque y tuerza la chapa



Positionnez la console sur la grille de buse d'aération



Posicione la consola sobre la rejilla de ventilación



Montez de nouveau l'écran



Reinstale el revestimiento



Nous nous réservons la possibilité de modification
Salvo posibles modificaciones

Kuda-Phonebase GmbH

Industriestraße 16
D-49401 Damme

tel: +49 5491 9695 -0
fax: +49 5491 9695 -30

eMail: info@kuda-phonebase.de
net: www.kuda-phonebase.de