

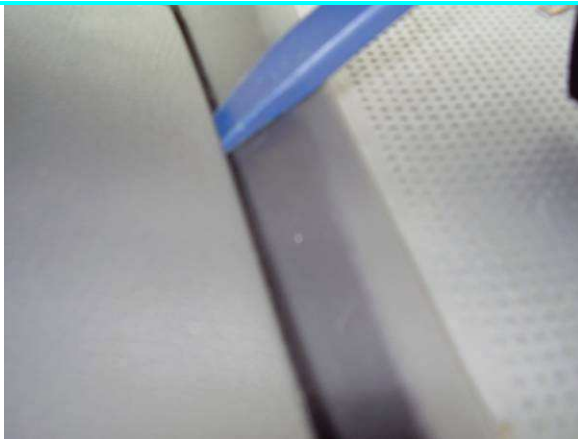
**Achtung!**

Achten Sie aus Sicherheitsgründen beim Befestigen der Konsole (beim Bohren und Schrauben) auf den Verlauf von vorhandenen, insbesondere nicht sichtbaren Kabelsträngen, Leitungen und anderen Komponenten, die sich im Montagebereich befinden!

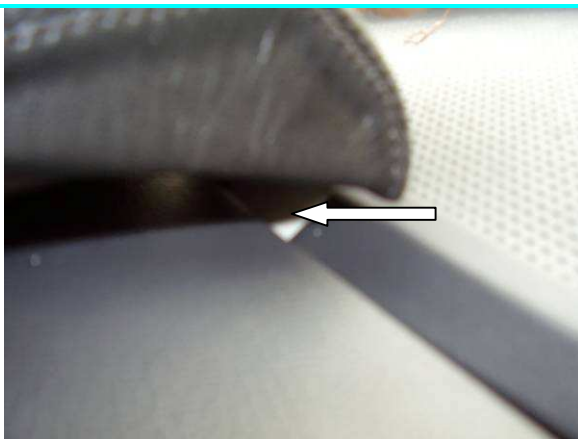
Die Konsole und die darauf zu befestigenden Anbauteile sind so zu montieren, dass für die Fahrzeuginsassen keine Verletzungsgefahr (z. B. durch scharfe Kanten) entsteht.

**Abbildung 1:**

- Mit einem flachen Gegenstand die Verkleidung vorsichtig etwa 0,5 cm heraushebeln.

**Abbildung 2:**

- Mit einem flachen Gegenstand die Verkleidung vorsichtig etwa 0,5 cm heraushebeln.

**Abbildung 3:**

- Die Konsole wie abgebildet aufsetzen wobei das vordere Blech der Konsole (siehe Pfeil) unter die Verkleidung geschoben wird

**Abbildung 4:**

- Das vordere Blech der Konsole (siehe Pfeil) unter die Verkleidung schieben.

**Abbildung 5:**

- Die Verkleidungen wieder eindrücken.