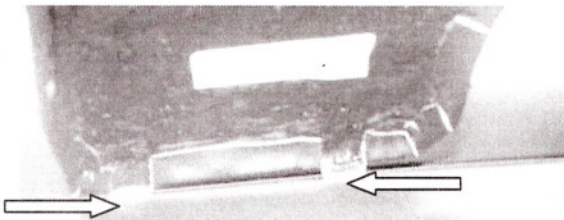


### **Achtung!**

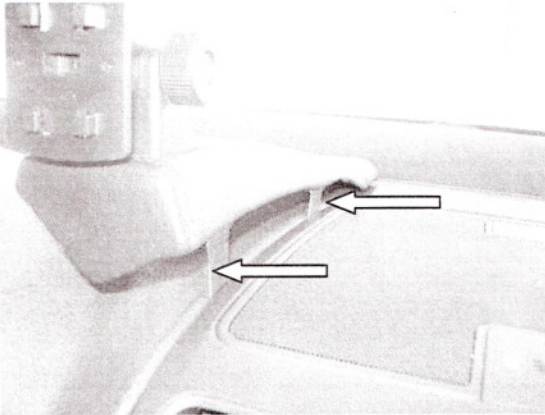
Achten Sie aus Sicherheitsgründen beim Befestigen der Konsole (beim Bohren und Schrauben) auf den Verlauf von vorhandenen, insbesondere nicht sichtbaren Kabelsträngen, Leitungen und anderen Komponenten, die sich im Montagebereich befinden!

Die Konsole und die darauf zu befestigenden Anbauteile sind so zu montieren, dass für die Fahrzeuginsassen keine Verletzungsgefahr (z. B. durch scharfe Kanten) entsteht.



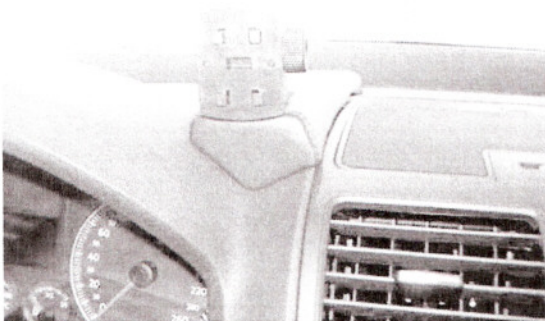
**Abbildung 1:**

- Die Konsole wie abgebildet aufsetzen.
- Die hintere Bleche der Konsole in den Spalt an der Defrosterdüse eindrücken (siehe Pfeile).



**Abbildung 2:**

- Die linken Bleche der Konsole (siehe Pfeile) in den Armaturenspace eindrücken.



**Abbildung 3:**

- Fertig eingebaute Konsole.